



Aeroporto di Bologna

La porta italiana per il commercio, la cultura e lo svago

Indice

Il Mercato	3
Il Network di Corto Raggio	4
Il Network di Lungo Raggio	5
Centralità Geografica	6
La Catchment Area dell'Aeroporto di Bologna	8
Standard di Vita	10
Business Potential	12
Agenzie di Sviluppo Territoriale	18
Turismo	20
Il Profilo del Passeggero	28
Le Infrastrutture Mercè	30
Dati tecnici	32

Shopping Areas	34
Motori	36
Fashion	38
Stores	44
Food & Beverage	49
Services	52
Meeting & Events	54
Marconi Business Lounge	56
Meeting Rooms	57
Eventi	58
Advertising	60
Sistema Parcheggio	64
Numeri Utili	66

Il Mercato

Da sempre crocevia del traffico commerciale fra Nord e Sud, collocata sulle principali direttrici stradali e ferroviarie sia nazionali che internazionali, Bologna ricopre un ruolo fondamentale nel panorama Italiano sia in ambito economico che in quello storico culturale.

Sede della più antica Università del Mondo (1088), Capitale Europea della Cultura nel 2000, conosciuta fin dall'antichità come "la Grassa" essendo storicamente la culla della cucina, Bologna rappresenta in pieno il gusto e la tradizione italiana.

Bologna è capoluogo dell'Emilia Romagna, una delle più ricche e produttive regioni italiane, con reddito pro-capite e tasso di occupazione superiori alla media nazionale e sede di numerosi distretti industriali caratterizzati da aziende leader nel mondo (ceramica, auto-moto-motori, food, macchinari per l'industria...).

Bologna è inoltre sede del 2° quartiere fieristico più importante d'Italia e si propone come una fra le città italiane leader nel settore dei convegni internazionali. Di notevole interesse anche il comparto turistico dove l'offerta dell'Emilia Romagna varia fra la montagna e le terme, la Riviera e le città d'arte, l'enogastronomia ed il golf.

I Principali punti di forza

Sono 3 gli elementi fortemente caratterizzanti i vantaggi competitivi di Bologna e di tutto il bacino di raccolta dei passeggeri dell'Aeroporto:

1 La Centralità Geografica

Le grandi potenzialità di Bologna derivano direttamente dalla propria centralità geografica, che nei secoli, ha permesso la facilità degli scambi commerciali, culturali, artistici e conseguentemente il progressivo arricchimento della città.

2 L'elevato standard di vita

Bologna può vantare indici economici unici in Italia e superiori ad aree urbane europee di prim'ordine.

3 La forte caratterizzazione imprenditoriale

La forte caratterizzazione imprenditoriale di Bologna è evidenziata dalla presenza sul proprio territorio di numerosi distretti industriali di importanza internazionale, le cui attività alimentano bisogni di spostamento.



Il Network di Corto Raggio

● Voli di Linea

- | | | |
|-----------------------|--------------------|-----------------------|
| Alicante | Copenaghen | Monaco |
| Alghero | Dublino | Mosca (Domodedovo) |
| Amsterdam | Dusseldorf (Weeze) | Napoli |
| Atene | Edimburgo | Olbia |
| Bacau | Francoforte | Oslo (Torp) |
| Barcellona | Francoforte (Hahn) | Palermo |
| Barcellona (Girona) | Fuerteventura | Parigi (Beauvais) |
| Berlino (Schonefeld) | Granada-Jaén | Parigi (C. De Gaulle) |
| Birmingham | Ibiza | Poprad-Tatry |
| Bari | Katowice | Praga |
| Bratislava | Kiev | Reykjavik |
| Brindisi | Kos | Roma FCO |
| Bruxelles | Lamezia Terme | Santorini |
| Bruxelles (Charleroi) | Lione | Timisoara |
| Bucarest | Lisbona | Tirana |
| Cagliari | Londra (Gatwick) | Trapani |
| Casablanca | Londra (Stansted) | Valencia |
| Catania | Lviv (Leopoli) | Vienna |
| Cluj | Madrid | Zagabria |
| Colonia / Bonn | Malta | |
| Constanza | Mikonos | |

○ Voli Charter

- | | | |
|-----------|--------------|------------------|
| Agadir | Istanbul | Palma di Maiorca |
| Alghero | Kos | Pantelleria |
| Antalya | Lampedusa | Rodi |
| Aqaba | Lourdes | Santorini |
| Atene | Luxor | Sharm El Sheikh |
| Cagliari | Mahon | Siviglia |
| Djerba | Malaga | Skiatos |
| Heraklion | Marsa Alam | Tabarka |
| Hurgada | Marsa Matruh | Tenerife |
| Ibiza | Mikonos | Tunisi |
| Il Cairo | Monastir | |



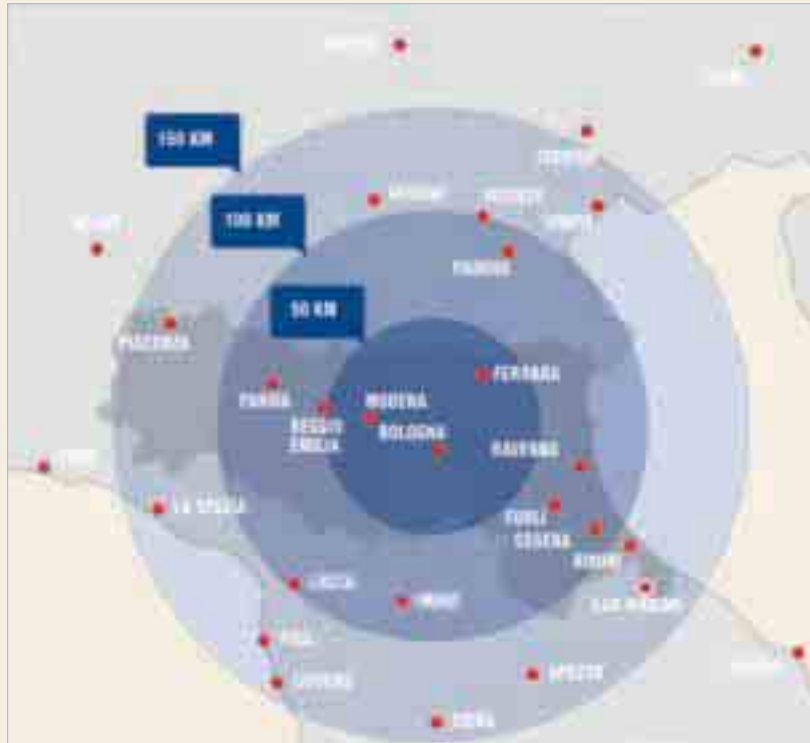
Il Network di Lungo Raggio

- **Voli di Linea**
- Cancun (Messico)
- Capo Verde
- L'Avana (Cuba)
- La Romana (Rep. Dominicana)
- Male (Maldive)
- Zanzibar

Compagnie aeree di linea



Centralità Geografica



- A1** Autostrada Milano-Firenze-Roma-Napoli-Reggio Calabria
- A13** Autostrada Ferrara-Padova-Venezia
- A14** Autostrada Rimini-Ancona-Pescara-Taranto
- A15** Autostrada Parma-La Spezia
- A21** Autostrada Torino-Piacenza
- A22** Autostrada Verona-Brennero-Innsbruck-Monaco
- E45** Superstrada Cesena-Roma



— Aerobus — People Mover

In Auto

L'aeroporto dista appena 6 km dal centro della città. Dall'autostrada, è raggiungibile dalle uscite di Bologna Borgo Panigale, Bologna Arcoveggio, Bologna San Lazzaro. Dalla Tangenziale, all'uscita n. 4 bis.

In Treno

La stazione ferroviaria dista 6 km dall'aeroporto ed è collegata da un servizio navetta diretto (Aerobus) o dai taxi.

Per informazioni: call center Trenitalia 892021 / www.trenitalia.it

Destinazione	Distanza	Destinazione	Distanza
Parma	50'	Arezzo	1h 50'
Firenze	50'	Ancona	2h
Rimini	55'	Lucca	2h
Ravenna	1h	Pisa	2h 10'
Padova	1h 10'	Siena	2h 25'
Venezia	1h 45'	Roma	2h 45'
Milano	1h 45'	Genova	3h 10'
Verona	1h 50'	Perugia	3h 20'

Taxi

Cat Tel. +39 051 534141 - Cotabo Tel. +39 051 372727

In Autobus

Bologna: Navetta regolare "Aerobus - BLQ":

Aeroporto - Centro - Stazione Ferroviaria. Dalle 06.00 alle 23.40. Il tempo di percorrenza è di circa 20 minuti. In occasione delle principali manifestazioni fieristiche è attivo il collegamento diretto Aeroporto - Fiera District.

Per informazioni: tel. +39 051 290290 - www.atc.bo.it

Modena: Collegamento Carpi - Modena - Castelfranco Emilia - Aeroporto di Bologna. Servizio con 9 collegamenti giornalieri.

Per informazioni: tel. 800 111101 - www.atcm.mo.it

Siena: Collegamento diretto Siena - Aeroporto di Bologna - Siena.

Servizio con 2 partenze giornaliere.

Per informazioni: tel. 800.930.960 / 199.730.760 (da cellulare) - www.sena.it

People Mover

Lunghezza totale del tracciato 5 km

Tempi di percorrenza 7'

Tempi di esecuzione 2011-2012

La Catchment area dell'Aeroporto di Bologna - Lungo Raggio

CORTO RAGGIO

21 province Italiane

10,7 milioni di abitanti

(percentuale sul totale della popolazione italiana: 18%)

LUNGO RAGGIO

40 province Italiane

19,4 milioni di abitanti

(percentuale sul totale della popolazione italiana: 32,4%)



¹ Fonte ISTAT 11/2008

Standard di Vita

Confronto economico con alcune aree urbane europee

Aree Metropolitane	BOLOGNA (Emilia Romagna)	Venezia (Veneto)	Colonia	Manchester (Greater Manchester)	Barcellona (Catalogna)	Düsseldorf	Nizza (Costa Azzurra)
PIL Regionale Pro Capite (Indice EU-27=100) ¹	126,6	121,5	118,5	111	122,8	127,7	104,6
Tasso di disoccupazione ²	3,4%	4,0%	9,1%	5,3%	6,6%	9,7%	12,2%
Popolazione	822.983	822.591	3.067.000	4.300.000	4.100.000	3.251.000	915.000

¹Anno 2006: Eurostat

²Anno 2006: Eurostat



Standard di Vita

Al Top per la qualità della vita

Ricchezza Prodotta	2007	2006	2005
Bologna	2	3	3
Modena	4	4	4
Firenze	5	5	5
Parma	8	8	8
Mantova	10	10	10
Reggio Emilia	16	12	16

Depositi Bancari per abitante	2007	2006	2005
Bologna	4	4	4
Forlì	5	6	8
Parma	6	7	7
Firenze	10	9	10
Modena	17	19	15
Prato	18	14	12

Da una ricerca condotta dal quotidiano economico "Il Sole 24 Ore", Bologna è riconosciuta come una fra le migliori città d'Italia per qualità della vita, fra tutti i 106 capoluoghi di provincia italiani (36 i parametri utilizzati, suddivisi in 6 categorie). In particolare, Bologna si distingue per diversi parametri di eccellenza:¹

Tasso di disoccupazione ²	2007	2006	2005
Bologna	2,5	2,9	2,7
Reggio Emilia	1,9	2,6	3,2
Piacenza	2,2	2,6	4,0
Parma	2,3	2,7	4,1
Modena	3,5	2,8	3,7
<i>Emilia Romagna</i>	<i>2,9</i>	<i>3,4</i>	<i>3,8</i>
<i>Italy</i>	<i>6,1</i>	<i>6,8</i>	<i>7,7</i>

Acquisti in Libreria	2007	2006	2005
Bologna	2	3	5
Firenze	3	2	2
Padova	6	6	7
Rimini	8	7	1
Ravenna	10	13	18
Parma	13	12	21

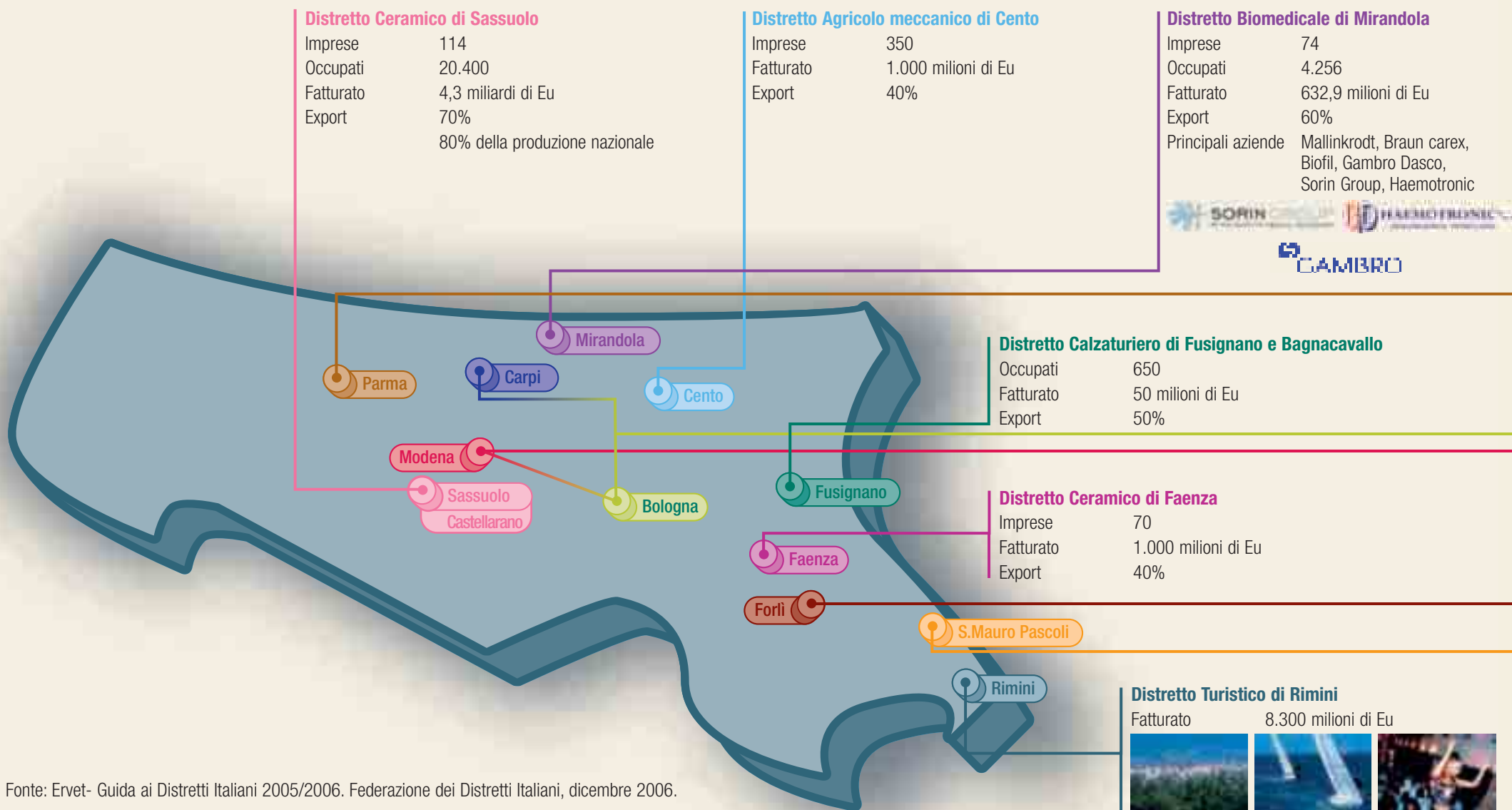
Spesa per Spettacoli Cinematografici	2007	2006	2005
Rimini	3	3	5
Bologna	5	6	7
Ravenna	7	10	8
Forlì	9	9	11
Firenze	10	15	18
Piacenza	11	13	19

¹ Fonte: "Il Sole 24 Ore"

² Fonte: Camera di Commercio di Bologna - Ufficio Statistica Studi

Business Potential

Distretti Industriali



Fonte: Ervet- Guida ai Distretti Italiani 2005/2006. Federazione dei Distretti Italiani, dicembre 2006.

Provincia di Parma

Distretto Agroalimentare

Imprese	2.070
Occupati	10.500
Fatturato	8.300 milioni di Eu
Principali aziende	Consorzio del Prosciutto di Parma, Consorzio del Parmigiano Reggiano, Consorzio dell'Aceto Balsamico, Barilla, Parmalat



Distretto del Mobile di Forlì

Imprese	1.000
Occupati	6.000
Fatturato	300 milioni di Eu
Principali aziende	Diesse, Polaris, Cierre

Distretto Calzaturiero di S. Mauro Pascoli

Imprese	270
Occupati	3.900
Fatturato	194 milioni di Eu
Export	54%
Principali aziende	Sergio Rossi, Pollini, Baldinini, Casadei, Vicini

Bologna e Carpi

Distretto della Moda e del Tessile

Imprese	14.200
Occupati	75.400
Fatturato	3.622 milioni di Eu
Export	9,2% dell'export italiano della moda (2003) 9,8% dell'export emiliano-romagnolo del tessile.
Principali aziende	Bvm, Lormar, Borbone, Furla, La Perla, Max Mara, Liu.jo, Marina Rinaldi, Denny Rose, Mariella Burani, Simint, W.P. Lavori in Corso, Redwall, Coccinelle, Gilmar

MANDARINA DUCK LA PERLA

PIQUADRO FURLA

Bologna e Modena

Distretto Motoristico

Imprese	6.755
Occupati	79.500
Fatturato	5.923 milioni di Eu
Export	19% delle esportazioni del settore manifatturiero emiliano-romagnolo
Principali aziende	Ducati, Minarelli, Lamborghini, Ferrari, Maserati, Malaguti, Moto Morini

DUCATI
Ferrari



Business Potential

Il Sistema Fieristico

Con 60 fiere in Italia e all'estero, tre Quartieri espositivi in Italia, una società attiva sui mercati internazionali, un'organizzazione dedicata ai congressi, una società di servizi, una web company specializzata e una società di ristorazione e catering fieristico, il Gruppo BolognaFiere riveste un ruolo di primo piano nel panorama fieristico internazionale.

BolognaFiere ospita e organizza circa 27 fiere ogni anno, eventi internazionali che fanno del quartiere fieristico di Bologna uno dei principali poli espositivi del vecchio continente, con oltre 16.000 espositori e 1.000.000 visitatori*.

Un calendario fieristico molto articolato in eventi in Italia e all'estero, in rassegne di grande respiro internazionale e manifestazioni di nicchia, coniugate con una posizione strategica, vicinissima all'aeroporto intercontinentale, alla principale rete stradale e autostradale nazionale e al nodo ferroviario più importante d'Europa, sono ulteriori punti di forza di BolognaFiere.

* I valori riferiti ai Visitatori non comprendono il pubblico generico



BolognaFiere

www.bolognafiere.it

Il Gruppo BolognaFiere

Al Gruppo fanno capo complessivamente 80 manifestazioni, organizzate nei quartieri espositivi di Bologna, Modena, Ferrara ed in numerosi paesi esteri, attraverso le consociate ModenaFiere, FerraraFiere e Fairsystem International.

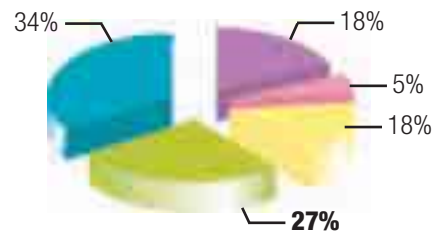


Business Potential

Il Sistema Fieristico

Evoluzione della quota di mercato dell'Emilia Romagna sul totale Italia

Regione	Quota di Mercato 2004-2005 (aree locate)
Lombardia	34%
Emilia Romagna	27%
Veneto	18%
Puglia	5%
Altre	18%



Fonte: Cermes Bocconi



Business Potential

BolognaFiere - Calendario 2009/2010



Gennaio		
Febbraio	03-04 TREND SELECTION LINEAPELLE 18 TREND SELECTION LINEAPELLE	NEW YORK LONDRA
Marzo	09-11 GUANGZHOU INTERNATIONAL BEAUTY & C OSMETICS IMPORT-EXPORT EXPO 23-26 OBUV' MIR KOZHI	GUANGZHOU MOSCA
Aprile	31/3-03 EXPO BUILD CHINA 31/3-03 CERAMICS CHINA 22-26 SEEBBE	SHANGHAI SHANGHAI BELGRADO

Agenzie di Sviluppo Territoriale

Marketing Territoriale

PromoBologna

PromoBologna è l'Agenzia di promozione economica e marketing territoriale di Bologna e provincia. Partecipata dalle istituzioni locali, l'agenzia si dedica alla promozione internazionale del sistema economico-produttivo del territorio e all'attrazione di nuovi investimenti. PromoBologna è l'interlocutore locale per gli investitori e gli operatori economici che vogliono approfondire la conoscenza dell'area bolognese. L'agenzia fornisce un servizio globale con assistenza riservata, personalizzata e gratuita.

Le attività di PromoBologna comprendono:

- predisposizione di progetti e iniziative di marketing territoriale
- realizzazione di dossier tematici su filiere economico-produttive del territorio
- ideazione e realizzazione di prodotti di comunicazione per la promozione dell'area metropolitana bolognese
- supporto ad attività di location scouting e partner search, nei rapporti con le pubbliche amministrazioni del territorio
- organizzazione di educational tour e road show
- incontri e missioni internazionali
- realizzazione di studi di pre-fattibilità per progetti di sviluppo mirati



www.promobologna.it
info@promobologna.it

Apt Servizi

Apt Servizi svolge una funzione di servizio alle imprese turistiche dell'Emilia Romagna, pubbliche e private, allacciando rapporti di lavoro e di comarketing con tour operators, aeroporti e vettori, anche attraverso la partecipazione a fiere e workshop. Si occupa anche di migliorare, diffondere e potenziare l'immagine turistica dell'Emilia Romagna in Italia e all'estero, attraverso rapporti di p.r. ed un'ampia azione di comunicazione che coinvolge i media di tutta Europa.



www.aptservizi.com

Bologna City Break

"Bologna City Break" è un progetto che propone pacchetti turistici che, in periodi definiti, al di fuori del calendario fieristico e congressuale, offrono soggiorni in alberghi a tariffe promozionali e particolari facilitazioni, tra cui una shopping card che dà diritto a sconti nei più prestigiosi negozi di Bologna e provincia e la possibilità di gustare menù particolari nei ristoranti che hanno aderito all'iniziativa. L'iniziativa comprende, inoltre, visite guidate gratuite per approfondire la conoscenza del nostro patrimonio culturale.



Club di Prodotto Bologna oltre il 2000
assalb@iperbole.bologna.it
www.bolognabreak.it

Agenzie di Sviluppo Territoriale

Marketing Territoriale

Comune di Bologna – U. O. Promozione e Informazioni Turistiche

L'unità operativa Promozione e Informazione Turistica del Comune di Bologna svolge attività di promozione del territorio e degli eventi. Fra le azioni svolte ci sono anche la promozione di progetti co-finanziati dalla Comunità Europea volti alla valorizzazione e incentivazione delle risorse turistiche della città, la realizzazione di attività in collaborazione con gli altri soggetti del territorio, sia pubblici che privati attivi nel settore turistico nonché l'accoglienza a giornalisti ed operatori del settore, al fine di diffondere la conoscenza del territorio bolognese e delle sue grandi risorse.

Inoltre, il Comune di Bologna gestisce i tre uffici IAT, ubicati nei punti strategici e di primo accesso alla città, ovvero Piazza Maggiore, Stazione Ferroviaria ed Aeroporto G. Marconi.

L'attività svolta è fornire la prima accoglienza ai turisti in arrivo nel capoluogo emiliano.

Il personale, plurilingue e di comprovata esperienza professionale, è a disposizione per accogliere e rendere più gradevole la permanenza di turisti e visitatori in città; a tale scopo vengono forniti materiali informativi e promozionali, come piantine della città, liste di musei, chiese e luoghi da visitare, programmi di manifestazioni ed eventi, elenchi di strutture ricettive e ristorative, informazioni su servizi di visite guidate.



Bologna Congressi

Oltre 30 anni di esperienza, 4 sedi e più di 30 sale. Tutto questo è Bologna Congressi, un'organizzazione del gruppo BolognaFiere, che rappresenta un punto di riferimento affidabile per il turismo business e partner ideale per realizzare eventi e manifestazioni di prestigio.

Bologna Congressi è anche innovazione ed aggiornamento: nel 2008 il Palazzo della Cultura e dei Congressi, la principale sede in diretta gestione, sarà rinnovata ed arricchita di una nuova area multifunzionale di 5.000 mq., diventando così la più grande sede congressuale della città con una capienza complessiva fino a 5.000 sedute.

Le altre sedi gestite direttamente sono: Palazzo Re Enzo, prestigioso edificio storico edificato al principio del XIII secolo, situato nel cuore di Bologna; Aula Magna Santa Lucia, elegante struttura creata da una antica chiesa del '600.

Bologna Congressi è in grado di affiancare il cliente e garantire la qualità di un servizio personalizzato in ogni fase organizzativa, incluse le attività di accoglienza e pianificazione del tempo libero, grazie alla propria Divisione Viaggi ed al portale turistico di Hello Bologna.



www.bolognacongressi.it
www.hellobologna.it

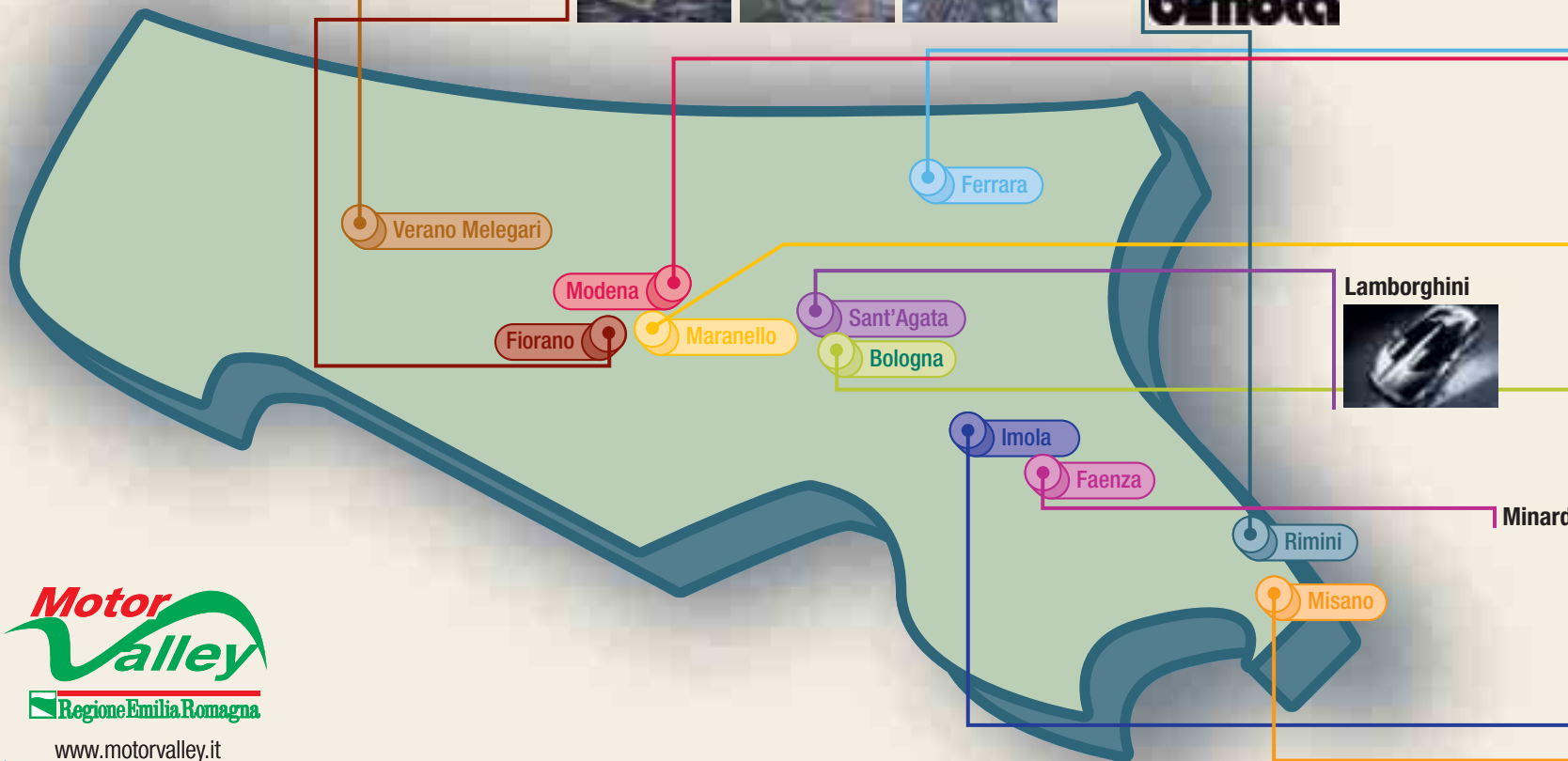
Turismo

Motor Valley

Autodromo "Riccardo Paletti"



Autodromo Ferrari



Lamborghini



Minardi



Regione Emilia Romagna

www.motorvalley.it

Mille Miglia



Ferrari



Galleria Ferrari (© 2006 Ferrari S.p.A.)
200.000 visitatori l'anno
www.galleria.ferrari.com

DUCATI

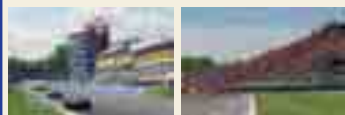


Motorshow 2007



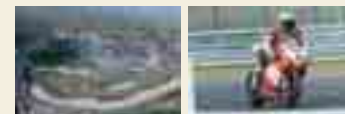
1.123.649 visitatori
343 espositori (di cui 83 esteri provenienti da 16 Paesi)
20.994 operatori professionali
2.606 giornalisti (provenienti da 23 Paesi)

Autodromo "Enzo e Dino Ferrari"



Ferrari Challenge
FIA European Racing Cup
Gran Premio Cinzano di San Marino e della Riviera di Rimini
Sara Racing Weekend
SBK Superbike World Championship
Targa Tricolore Porsche

Misano World Circuit



Turismo

Città d'arte



Il Duomo



Palazzo Farnese



- Stagione Concertistica
- Dal Mississippi a Po Festival Blues
- Stagione lirica del Teatro Comunale
- Settimana Organistica Internazionale



- Stagione di Danza
- Location Piacenza: Concorso Nazionale per Videomakers



Teatro Farnese



Busseto
Casa natale di G. Verdi



Il Duomo



Il Battistero



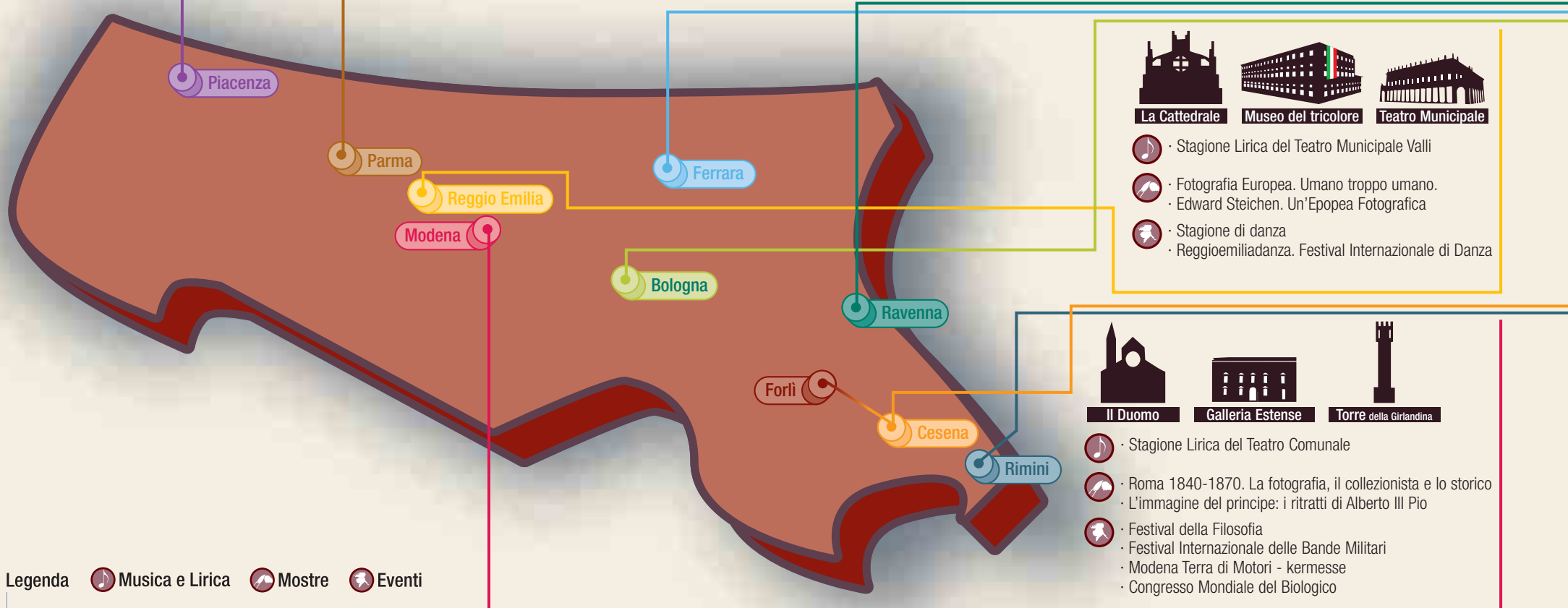
- Stagione Concertistica
- Verdi Festival
- Stagione Lirica del Teatro Regio



- Andy Warhol. The new factory
- Correggio 2008
- GNAM 2008. Gastronomia nell'arte moderna



- Parma danza. Festival Internazionale di Danza
- Campionato mondiale della pizza



La Cattedrale



Museo del tricolore



Teatro Municipale



- Stagione Lirica del Teatro Municipale Valli



- Fotografia Europea. Umano troppo umano.
- Edward Steichen. Un'Epopea Fotografica



- Stagione di danza
- Reggioemiliadanza. Festival Internazionale di Danza



Il Duomo



Galleria Estense



Torre della Girlandina



- Stagione Lirica del Teatro Comunale



- Roma 1840-1870. La fotografia, il collezionista e lo storico
- L'immagine del principe: i ritratti di Alberto III Pio



- Festival della Filosofia
- Festival Internazionale delle Bande Militari
- Modena Terra di Motori - kermesse
- Congresso Mondiale del Biologico

Legenda Musica e Lirica Mostre Eventi



Castello Estense



Palazzo dei Diamanti



Palazzo Schifanoia



Teatro Comunale



- Stagione Lirica del Teatro Comunale
- Stagione Concertistica del Teatro Comunale
- Ferrara in Jazz
- Concerti nel Ridotto del Teatro di Ferrara



- Mirò. La terra
- Garofalo, pittore della Ferrara Estense
- Turner e l'Italia



- Il Palio di Ferrara
- Campionato Italiano di Triathlon



San Petronio



Le due Torri



Biblioteca dell'Archiginnasio



Museo della Musica



- Bologna Festival
- Porretta Soul Festival
- Stagione Lirica del Teatro Comunale



- Il Cinema Ritrovato
- Slow Food on Film
- Officina Festival
- Le Parole dello Schermo
- Future Film Festival



Basilica di San Vitale



Mausoleo di Gallia Placidia



Mausoleo di Teodorico



Battistero Neoniano



Battistero degli Ariani



Basilica di Sant'Apollinare Nuovo



Basilica di Sant'Apollinare in Classe



Cappella di Sant'Andrea



- Crossroads. Jazz e altro in Emilia Romagna
- Ravenna Musica
- Ravenna Festival



- Il Bronzo. Materia dell'Anima



- Meditaeuropa. Festival delle culture del mediterraneo
- Festival delle Arti
- Filosofia sotto le Stelle



Chiesa di San Mercuriale



Cimitero Monumentale



Museo del Risorgimento



Rocca di Ravadino



Biblioteca Malatestiana



Rocca Malatestiana



- Stagione Concertistica al Teatro Comunale
- Stagione Lirica del Teatro Comunale



- Guido Cagnacci. Protagonista del Seicento tra Caravaggio e Reni



- Lectura Dantis
- Olimpiadi di matematica



Tempio Malatestiano



Ponte di Tiberio



Anfiteatro Romano



Arco di Augusto



Castel Sismondo



Tempietto di Bramante



- Sagra musicale Malatestiana



- Exempla. La rinascita dell'antico nell'arte italiana.



- La Notte Rosa
- Rimini Wellness
- Latinus Ludus
- Premio Giornalistico Televisivo Ilaria Alpi
- Riccione Moda Italia

- Polo Cup on the Beach
- Challenge Vincenzo Muccioli
- Miss Universe Italy
- Conferenze del Centro Pio Manzù

Turismo

Sapori ed Ospitalità in Emilia-Romagna



1 Piacenza

Strada dei Vini e dei Sapori dei Colli Piacentini, Barbera, Bonarda, Gutturino

2 Parma

La strada dei vini e dei sapori di Parma, il Parmigiano Reggiano, il Prosciutto di Parma, il Culatello di Zibello, il salame di Felino, il fungo porcino di Borgotaro, il tartufo nero di Fragno

3 Reggio Emilia

La strada dei vini e dei sapori delle colline di Scandiano e Canossa, il Parmigiano Reggiano, l'erbazzone

4 Modena

Il Lambrusco, l'aceto balsamico tradizionale di Modena, la crescentina di Pavullo, la castagna di Castel del Rio, il Parmigiano Reggiano, i tortellini, lo zampone

5 Bologna

La strada dei vini e dei sapori "Città Castelli ciliegi", il Pignoletto, l'asparago verde di Altedo, la mortadella, i tortellini, il tartufo bianco di Savigno, Strada dei vini e dei sapori dei Colli d'Imola

6 Ferrara

Strada dei Vini e dei Sapori della provincia di Ferrara, la salama da sugo, i tortelloni di zucca

7 Ravenna

Strada dei Vini e dei Sapori delle colline di Faenza, menù a base di erbe aromatiche, Cassone, il Sangiovese e il Trebbiano

8/9 Forlì-Cesena

La strada dei vini e dei sapori delle colline di Forlì e Cesena, l'Albana, il Sangiovese, il crescione e la piadina

10 Rimini

La piadina romagnola, il formaggio di fossa

Turismo

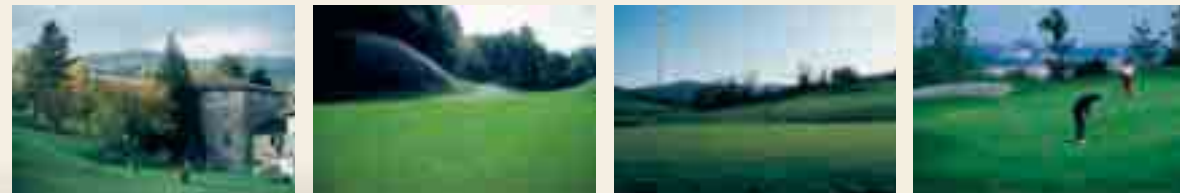
Terme & Fitness



- | | |
|--|---|
| 1 Terme di Salsomaggiore (Parma) | 11 Terme di Riolo (Ravenna) |
| 2 Terme di Tabiano (Parma) | 12 Terme di Brisighella (Ravenna) |
| 3 Terme di S. Andrea (Parma) | 13 Terme di Castrocaro (Forlì-Cesena) |
| 4 Terme di Monticelli (Parma) | 14 Terme di Bagno di Romagna (Forlì-Cesena) |
| 5 Terme di Cervarezza (Reggio Emilia) | 15 Thermae Oasis (Ferrara) |
| 6 Terme della Salvarola (Modena) | 16 Terme di Punta Marina (Ravenna) |
| 7 Terme di Porretta (Bologna) | 17 Terme di Cervia (Ravenna) |
| 8 Terme Felsinee (Bologna) | 18 RiccioneTerme (Rimini) |
| 9 Terme dell'Agriturismo (Bologna) | 19 Terme della Fratta (Forlì-Cesena) |
| 10 Terme di Castel S. Pietro (Bologna) | 20 RiminiTerme (Rimini) |

Turismo

Golf Clubs



Emilia Romagna Golf
info@emiliaromagnagolf.com
www.emiliaromagnagolf.com

Turismo

La Riviera Adriatica



Parchi Divertimento

Acquajoss (Ravenna) www.acquajoss.com

Acquario di Cattolica (Rimini) www.acquariodicattolica.it

Aquafan (Rimini) www.aquafan.it

Atlantica (Forlì-Cesena) www.atlanticapark.it

Beach Village (Rimini) www.beachvillagericcione.it

Delfinario Rimini (Rimini) www.delfiniorimini.it

Eden Park (Rimini) www.oasiedenpark.it

Fiabilandia (Rimini) www.fiabilandia.it

Indiana Golf (Rimini) www.indianagolfriccione.it

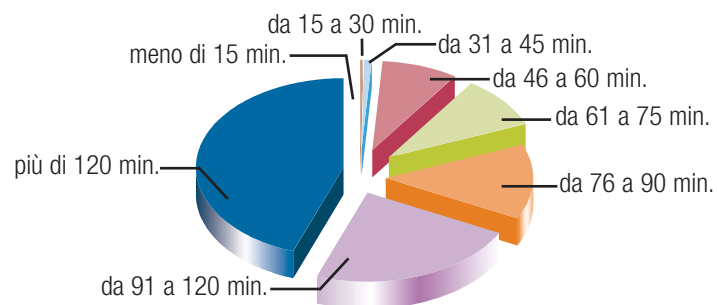
Italia in Miniatura (Rimini) www.italiainminiatura.com

Mirabilandia (Ravenna) www.mirabilandia.it

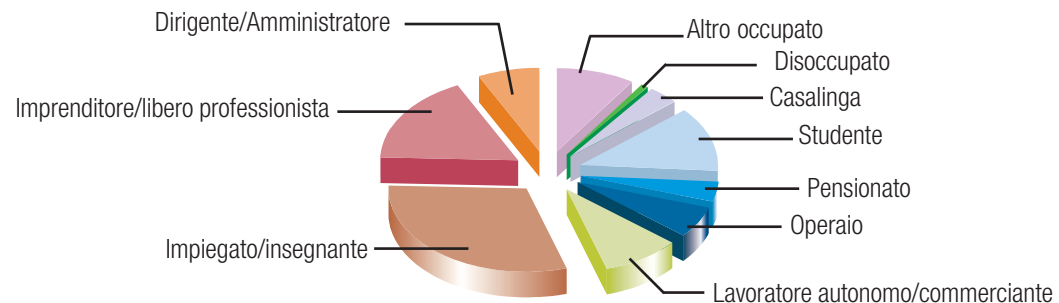
Oltremare/Imax (Rimini) www.oltremare.org

Skypark (Rimini) www.skypark.it

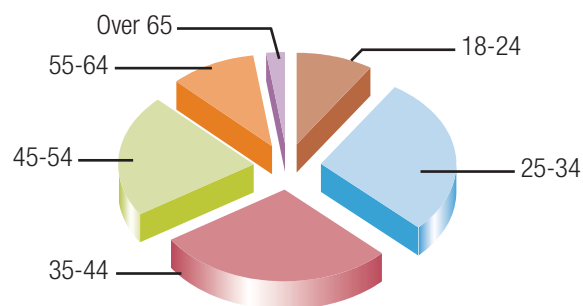
Il Profilo del Passeggero



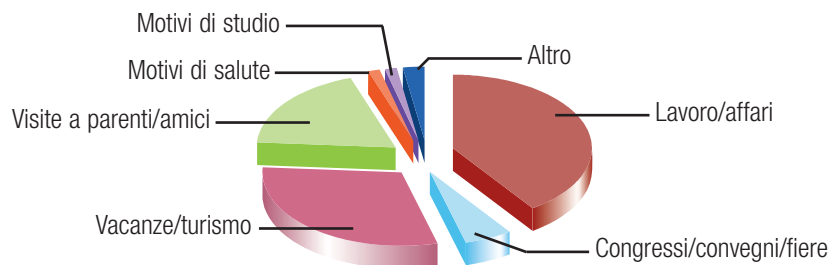
Tempo di permanenza	%
meno di 15 minuti	0,0
da 15 a 30 minuti	0,4
da 31 a 45 minuti	0,8
da 46 a 60 minuti	8,3
da 61 a 75 minuti	9,3
da 76 a 90 minuti	13,7
da 91 a 120 minuti	23,0
più di 120 minuti	44,6



Professione	%
Altro occupato	9,1
Disoccupato	0,9
Casalinga	3,6
Studente	12,6
Pensionato	3,9
Operaio	5,9
Lavoratore autonomo/commerciante	9,4
Impiegato/insegnante	30,2
Imprenditore/libero professionista	17,3
Dirigente/amministratore	7,1

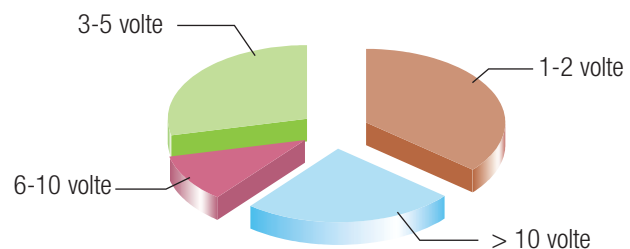


Età	%
18-24	9,2
25-34	28,1
35-44	28,6
45-54	21,6
55-64	10,3
Over 65	2,2

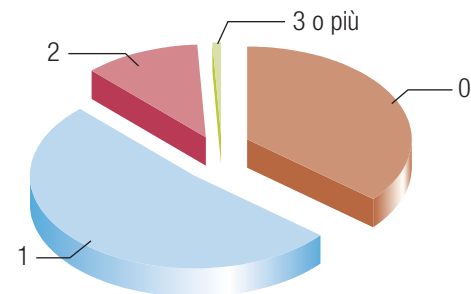


Motivo del Viaggio	%
Lavoro/affari	40,2
Congressi/convegni/fiere	5,7
Vacanze/turismo	30,2
Visite a parenti/amici	18,5
Motivi di salute	1,4
Motivi di studio	1,6
Altro	2,4

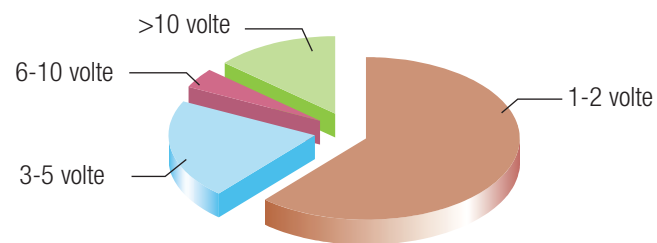
45,9



Frequenza annuale viaggi aerei di sola andata	%
1-2 volte all'anno	36,1
3-5 volte all'anno	24,6
6-10 volte all'anno	10,7
oltre 10 volte all'anno	28,5



Numero di accompagnatori	%
0	36,1
1	51,8
2	11,2
3 o più	0,9



Frequenza annuale viaggi aerei da Bologna	%
1-2 volte all'anno	61,4
3-5 volte all'anno	20,9
6-10 volte all'anno	4,2
oltre 10 volte all'anno	13,5

Le Infrastrutture Merci

Bologna è posizionata sulla direttrice di traffico nord-sud, per la quale transita il 75% delle merci che attraversano la penisola. Il settore Merci dell'Aeroporto di Bologna è cresciuto costantemente nell'ultimo decennio grazie alla posizione strategica dello scalo bolognese, facilmente raggiungibile dalle zone a più alta concentrazione produttiva del nostro paese (Emilia Romagna, il Porto di Ravenna, la bassa Lombardia, Toscana, Marche e Triveneto). Nel 2008, l'Aeroporto di Bologna ha servito un flusso di traffico di circa 33.000 tonnellate via aerea e quasi 2.000 di posta. Un segmento di traffico importante è inoltre composto dall'attività camionistica svolta dalle principali compagnie aeree (tra cui: Air France, Alitalia, Austrian, British Airways, Cathay Pacific, Klm, Lufthansa).

Le infrastrutture merci

Disposto su una superficie di 4.400 mq di cui circa 2.700 mq. coperti per l'export e 1.700 per l'import, dispone di attrezzature:

- per il confezionamento e sconfezionamento (PLTS/ULDS)
- movimentazione e stoccaggio unità di carico (PLTS/ULDS)
- 3 buche con bilancia elettronica per il confezionamento e sconfezionamento (PLTS/ULDS)
- 2 piattaforme automatiche (per 10 e 20 piedi) con bilance elettroniche per la movimentazione, scarico, carico dai camion delle unità di carico
- una ribalta con 4 attracchi per il carico e scarico dai camion contenenti collettame
- forklift da 15 ad 80 quintali
- gestione completamente automatizzata di tutta la merce in arrivo e in partenza tramite lettore di codice a barre (ATA 606)

Oltre a questo sono presenti zone di sosta strutturata (Stacker) con 16 postazioni e macchine per il controllo radiogeno. La dotazione del Merci è completata da celle frigorifere, dalla cella per animali vivi e da locali per la custodia delle salme. Siamo inoltre specializzati nella preparazione di macchine di lusso per la partenza.



Le infrastrutture Merci

Traffico Merci dell'Interporto di Bologna 2008

	2008
FS Container	967.370
FS Combinato	725.322
FS Tradizionale	303.225
Traffico Gomma	2.600.000
TOTALE	4.595.917

Fonte : Interporto Bologna

Movimentazione merci del Porto di Ravenna¹

Items		anno 2007
Merci (tons)		26.304.507
di cui:	sbarcate	23.367.705
	imbarcate	2.936.802
Container (tons)		2.514.923
di cui:	sbarcate	1.194.288
	imbarcate	1.320.635
Container (TEU)		206.580
di cui:	sbarcate	101.413
	imbarcate	105.167
Merci rotabili (tons)		803.336
di cui:	sbarcate	244.125
	imbarcate	559.211

¹ 1 TEU è l'unità di misura standard per il peso dei container.



Dati Tecnici

Ubicazione	6km/4mls Nord ovest di Bologna
Indirizzo Postale	Aeroporto G. Marconi di Bologna S.p.A. Via Triumvirato, 84 - 40132 Bologna (ITALY)
Ora Locale	GMT +01:00 (+02:00 29 mar 2009 - 25 ott 2009)
Clima (C°)	Gen (min 1, max 6); Lug (min 27; max 35)
Terminal	Check-in Nazionale 25 min, Internazionale 50 min Eccetto AF 30, AZ Int 45, BA 30, IG 40, LH 30, LV 120min
Tempo minimo di transito	Da Nazionale a Nazionale: 30 min Da Nazionale a Internazionale: 40 min Da Internazionale a Nazionale: 40 min Da Internazionale a Internazionale: 40 min
Per il centro città	BUS: Aerobus ATC servizio diretto: ogni 15 min; tariffa 5 euro TAXI: tariffa 15 euro, tempo di percorrenza 15 min

Fonte: OAG



La Pista di Volo

RWY	TORA	ASDA	TODA	LDA
12	2800	2920	2800	2493
30	2800	2860	2800	2438
AD ELEV				123 ft
Runway Bearing Strenght			RWY PCN 70F/A/X/T	

Infrastrutture operative

Lato Terra

Aerostazione

Superficie Piano Terra	26.500 mq
Superficie Primo Piano	13.500 mq
Superficie Secondo Piano	10.700 mq
Aree di Imbarco	1
Gate	22
Aree Check-in	3
Banchi Check-in	74

Nastri Trasportatori

Nastri Trasportatori Riconsegna Bagagli	9
---	---

Parcheggi

Superficie Totale	98.400 mq
Posti Auto	5.100

Lato Aria

Codice IATA	BLQ
Codice ICAO	LIPE
Pista	12/30
Dimensioni	2.800x45 mt
Apertura	24h
Movimenti/h	30 max
Categoria ICAO	4D
FIRE Category	8°
NAV AIDS	ILS CAT III B, VOR/DME, NDB, VDF, SMR, ATCR33S
Superficie Totale	245 Ha
Fuel Companies	AGIP/AIR BP
Pista Volo	168.000 mq
Via di rullaggio e raccordi	163.000 mq

Piazzali

Superficie Piazzale 1	92.500 mq
Superficie Piazzale 2	63.000 mq
Parcheggi Piazzale 1	15
Parcheggi Piazzale 2	13 + 5 Aviazione Generale
Parcheggi Totale Piazzali	33



Shopping Areas

Attività Commerciali

Spazio aperto per eccellenza, luogo di transito e di scambio, l'Aeroporto di Bologna è una realtà dove il fascino incessante del viaggio si coniuga con il dinamismo proprio del territorio emiliano-romagnolo, di cui è porta d'ingresso e biglietto da visita internazionale.

Attenzione, qualità, accoglienza sono i segni distintivi del Marconi, con la sua variegata gamma di aree commerciali e di servizi, mix di concept tradizionali e innovativi, in grado di costruire attorno al cliente un'esperienza di viaggio coinvolgente.

Lo shopping in aeroporto offre infinite possibilità, ognuna originale, di prestigio, irrinunciabile. I marchi rinomati ed allo stesso tempo espressione dell'eccellenza del nostro territorio compongono un'offerta che ambisce a soddisfare le attitudini più diverse: dalla necessità di farsi perdonare per un'assenza prolungata, al desiderio di portare nel mondo il prodotto tipico, all'opportunità di un accessorio che non si ha avuto il tempo di comprare in centro.

Un intero piano è dedicato alla ristorazione, affacciato sulla pista di volo, oltre a diversi punti bar ristoro che perfezionano l'offerta al passeggero.

All'Aeroporto di Bologna avrete la possibilità di incontrare una community differenziata, un popolo in movimento, dall'identità contemporanea, combinazione di passeggeri in arrivo e in partenza, businessmen e turisti, accompagnatori, utenti aeroportuali, semplici visitatori, residenti. Ognuno con un profilo diverso, ed emozioni ed esigenze uniche e speciali da appagare.

roberto cavalli
serpentine



Motori



Un'area shopping
per tutte le tue esigenze di viaggio.

Il Ferrari Store dell'aeroporto è il secondo shop Ferrari al mondo. Uno spazio innovativo che offre in esclusiva abbigliamento e prodotti originali Ferrari.

Articoli di lusso, giochi e prodotti destinati al mondo dei bambini, modellini da collezione ed elementi originali delle vetture Ferrari Granturismo e Formula 1.

Prodotti esclusivi per gli appassionati del cavallino rampante.





Marchi prestigiosi e prodotti all'avanguardia sono in mostra nella vetrina dell'Emilia Romagna sul mondo.

Il primo punto vendita Ducati al mondo, dedicato all'abbigliamento e agli accessori griffati.

Al primo piano dell'aerostazione 50 anni di alta ingegneria e design italiano.



Fashion

Un ambiente tecnologico ed innovativo grazie al preponderante utilizzo del laminato metallico. il nuovo concept store Piquadro propone articoli di pelletteria dedicati al pubblico che viaggia prevalentemente per lavoro.

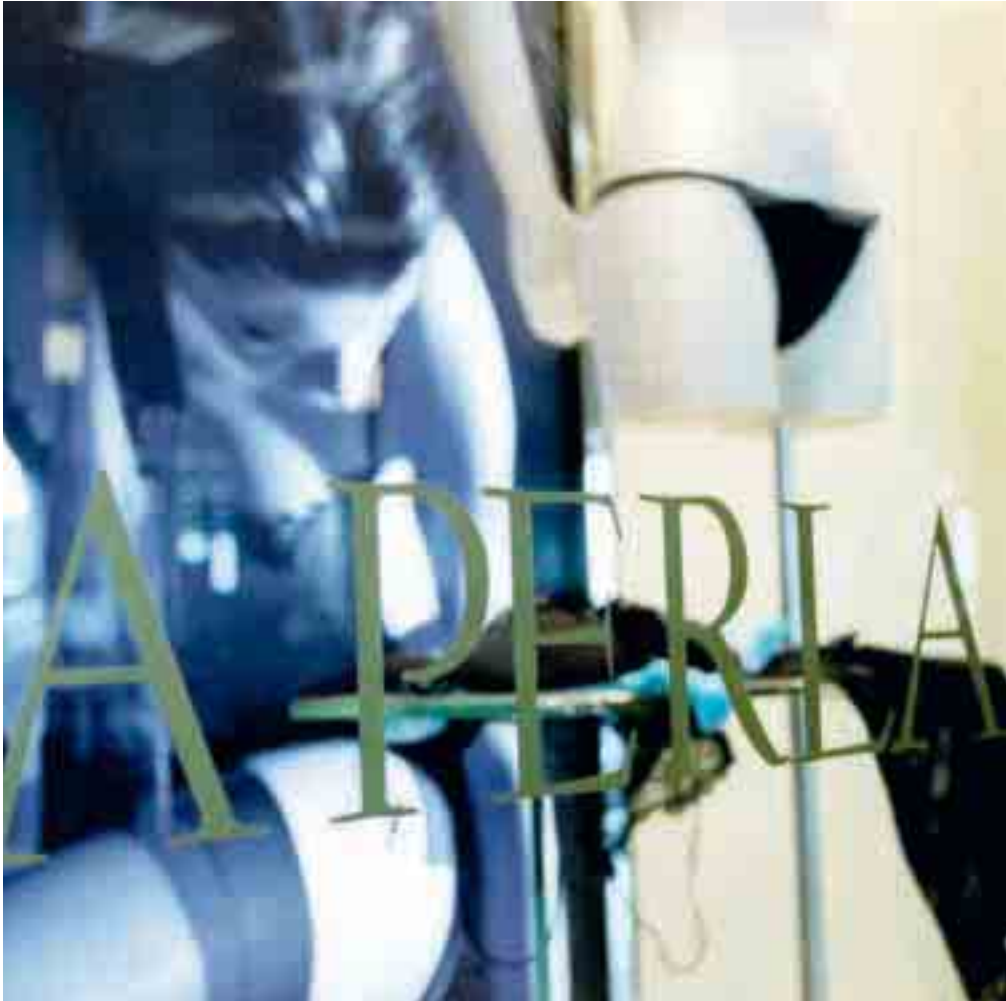
PIQUADRO





Una vasta gamma di raffinate ed emotive collezioni in grado di spaziare dall'underwear agli occhiali.

Un lay out ricercato e sempre accattivante offre la cornice perfetta per i prodotti funzionali e innovativi di Mandarin Duck.



INV Occhiali in vista offre numerosissime proposte di lenti e montature dei brand più raffinati, i migliori prodotti di ottica e contattologia, la professionalità e l'esperienza di personale qualificato.



Fashion Gate offre il meglio dell'abbigliamento e degli accessori in un contesto elegante, con uno staff attento al servizio e alla clientela.





Uno stile riconoscibile ed essenziale, che interpreta con cura i segnali e le tendenze moda, Furla è un marchio sinonimo di pelletteria di qualità in tutto il mondo.

Ingram offre camice dalle linee classiche e moderne per la clientela più attenta, con un servizio su misura, disponibile a richiesta.



Dove la moda incontra il comfort: l'esclusivo negozio Valleverde.





Il punto vendita Conte of Florence offre un'ampia scelta di abbigliamento sportivo e accessori uomo donna della nota maison fiorentina.

Preziosi, orologeria e bigiotteria: Watch Studio è il nuovo punto vendita dedicato ai brand più prestigiosi e di moda del settore.



Stores



Anche in Aeroporto il punto vendita del più grande Gruppo di telecomunicazioni mobili al mondo.

Tutte le novità della telefonia, accessori, lettori mp3 e un servizio assistenza e riparazione cellulari per una clientela selezionata e cosmopolita.



Il leader italiano dell'editoria occupa un'ampia area in Aeroporto.

La migliore distribuzione a marchio Mondadori affiancata da una puntuale offerta di novità Einaudi, Electa, Rizzoli, Adelphi, Sperling & Kupfer ed altri.



Stampa italiana ed estera, articoli di monopolio, articoli per fumatori, accessori e tutto quello che serve per il viaggio, presso il nuovo format Titoli di Autogrill.

Parafarmacia e cosmetica naturale, fitoterapia ed alimenti naturali e dietetici, oltre ad una vasta scelta di articoli da regalo per la casa: prodotti naturali di alta qualità.



Il gusto e l'immagine della tradizione gastronomica Emiliano Romagnola rivivono al Marconi.

Il punto vendita Vecchia Malga Aeroporto riproduce l'atmosfera di un'antica bottega bolognese.

Il primo negozio specializzato nella vendita dei prodotti freschi della gastronomia bolognese ed Emiliano Romagnola.



Un vero e proprio atelier di fine arte dolciaria, la Cioccolateria Venchi trasforma la partenza in un dolce momento di attesa.

Un'azienda leader nella produzione artigianale di cioccolato, famosa per gli storici "Cuneesi al rhum", ma anche per la capacità di rinnovare con gusto antiche ricette.





Un costante flusso di persone,
nuove idee in viaggio,
opportunità in movimento,
questo è il Marconi per il Travel Retail.



Due esclusivi negozi
Free Fly Shop
nell'area imbarchi
offrono prodotti esenti
dall'imposta doganale
e prodotti tipici.

Food & Beverage

Un ambiente funzionale ed emozionante per un target nuovo e dinamico.

Il numero uno dell'espresso al mondo e innovatore nella creazione di nuovi trend di consumo.

Lo stile italiano made in Bologna, condito da un servizio ed un'atmosfera eccellenti: Segafredo Zanetti è presente al Marconi con due caffetterie.



Quattro bar snack nelle aree passeggeri e un'area ristorazione al secondo piano con un'offerta differenziata (Ristorante Ciao, Spizzico, Bar Snack).



L'Aeroporto ospita il primo operatore al mondo nella ristorazione "in movimento".

TIME CAFE

Un intero piano dedicato alla ristorazione in un ambiente accogliente e confortevole, che spazia sulla pista di volo regalandone la migliore prospettiva.



Services

Non solo un punto di approdo e decollo, ma una location di interscambio commerciale e culturale.



Tutti i servizi finanziari legati al viaggio: cambio valuta, trasferimenti internazionali, servizi di pagamento, traveller's cheques, assicurazioni viaggio e carte telefoniche.



Il servizio, l'assistenza, la consulenza di uno dei primi dieci gruppi di credito in Italia.



Un'offerta completa di servizi postali nazionali ed internazionali per ogni esigenza di spedizione.



Il miglior servizio di noleggio auto a livello nazionale.



L'agenzia viaggi in Aeroporto propone destinazioni di prima qualità, con servizi rapidi e personalizzati.

Da lunedì a venerdì orario 9-19
Sabato orario 9-13
Tel. +39 051 6479621
www.fastminute.it

Meeting & Events

Tutti i servizi per la tua azienda

L'impatto unico di un'area che è crocevia di grandi flussi. In un'atmosfera accogliente ed raffinata, la Marconi Business Lounge offre un servizio professionale ed esclusivo al passeggero: spazio relax, area office, connessione internet e salette riservate, attrezzate per incontri di lavoro e riunioni.

La Business Lounge dell'Aeroporto di Bologna diventa anche una location privilegiata per ogni tipo di evento: presentazioni di prodotto, riunioni della forza vendita, convention, conferenze, workshop. Nelle sale meeting troverete la comodità di organizzare il proprio lavoro in un luogo riservato, facilmente individuabile sia per chi arriva in aereo che dalla città, minimizzando gli spostamenti.

Luogo quotidiano di transito e di servizio, anche l'aerostazione sa mutare forma per diventare un palcoscenico inedito per cene di gala e spettacoli, eventi di risonanza internazionale.

Qualsiasi soluzione è praticabile per soddisfare le vostre esigenze.



Check-in per passeggeri con bagaglio a mano e check-in on-line.



Controlli di sicurezza ed accesso in sala imbarchi dedicati.

Marconi Business Lounge

Un ambiente raffinato, pensato per rispondere alle esigenze del passeggero business.



Servizi di informazione e concierge con prenotazione di taxi, di auto con autista e con servizio di car valet. Schermi Tv al plasma.

Servizio di bar caffetteria o self made bar. Internet point e connessione Wi-Fi per Pc. Collegamento all'office area per i servizi di stampa da supporti dati.

Meeting Rooms

La soluzione ideale per ogni genere di meeting o workshop, grazie alla versatilità di sale riunioni e di sale conferenze modulabili.



5 sale riunioni modulabili, progettate per ospitare da 2 fino a 99 persone. Sale flessibili, ideali per ogni genere di meeting e workshop.

La dotazione tecnica comprende: monitor, sistemi di amplificazione, proiezione, video, linea telefonica interna e cabina di regia. Servizio catering completo su richiesta.

Per informazioni e prenotazioni:
tel. +39 051 6479683
www.bologna-airport.it/mbl.



Clarins: anteprima mondiale di prodotto. Sessione di lavoro in sala conferenze (con capacità di 99 persone).

Eventi



Ottobre 2008: evento di presentazione del calendario espositivo "Tre secoli di arte emiliana alla Marconi Business Lounge - Dai Carracci ai Gandolfi" con la prima

esposizione della Felicità ed Abbondanza di Annibale Carracci. Mostra con esposizione mensile di quadri tematici di arte antica, fino a Giugno 2009.



Collezione Ducati Apparel 2008.

L'aeroporto offre nuove opportunità per accrescere la visibilità internazionale del brand.



Art'è: Meeting annuale della forza lavoro proveniente da tutto il mondo con pranzo a buffet e animazione.



Bacardi B-Live 2008. Bacardi ha scelto l'area accettazione A2 per l'unica tappa italiana del Bacardi B-Live 2008:

un one night event con le performance liquide della compagnia di danza Waterwall, Dj di fama internazionale e coro gospel.

Advertising



Una location unica per centralità geografica e comodità, approdo di businessmen e decision makers, l'Aeroporto di Bologna offre un'ampia varietà di opportunità advertising in un'atmosfera rilassante e piacevole.

Perché un aeroporto non è solo luogo di transito o di semplice attesa, ma è sempre più area di conoscenza. Un ambiente in costante e dinamico movimento di persone e di idee. Per questo sempre più aziende trovano qui gli spazi ideali per potenziare la visibilità dei loro marchi con una comunicazione efficace e mirata.

Tutta la visibilità garantita da una struttura che ogni giorno è luogo di scambio internazionale.

L'Aeroporto di Bologna commercializza ora direttamente i propri spazi, proponendosi sul "mercato" come partner nel rapporto con il cliente, offrendo delle soluzioni sempre più tailor made ed utilizzando strumenti all'avanguardia.

L'attenzione per il cliente, la creatività, la flessibilità, la ricercatezza e l'elevata qualità sono i punti di forza della nostra struttura.





Advertising



1



2



3

1. Mock up Barilla 2003
 2. Impianto retroilluminato
 bifacciale 600x300
 FURLA.
 3. Impianto retroilluminato
 700x400 Vodafone.

L'Aeroporto mette
 a disposizione
 delle aziende opportunità
 promozionali di elevata
 efficacia e visibilità.

Advertising mirato che è sotto l'occhio costante di oltre 4 milioni di passeggeri ed almeno 2 milioni di meeters and greeters.



4. Corner espositivo in sala imbarchi 350x300 CONTI D'AGOSTINO.
5. Circuito affissione a copertura area arrivi 300x250 colonna VOLKSWAGEN.
6. Impianto bifacciale interno/esterno 800x200.

Direzione Business Non Aviation
Tel. 051 6479683
dircom-extraviation@bologna-airport.it.

Sistema Parcheggi

Parcheggi in Aeroporto

L'Aeroporto di Bologna accoglie un numero elevato di autovetture per ogni esigenza di sosta, a breve e lunga permanenza. L'area totale parcheggi conta 5.100 posti auto.

Car Valet

All'interno del parcheggio multipiano P2, integrato nel sistema parcheggi, è a disposizione dell'utenza il Car Valet, un pratico servizio di custodia, cura e manutenzione dell'autovettura. Durante l'assenza l'utente potrà contare su uno spazio riservato dove effettuare, contemporaneamente alla sosta, la manutenzione ordinaria e straordinaria del veicolo. Grazie al car valet, previa prenotazione, l'utente può consegnare l'automobile ad un nostro addetto direttamente alle partenze.

Prenotazione on-line:

www.bologna-airport.it/parcheggi

Presidio Parcheggi

tel. +39 051 6479628

fax +39 051 6479386

e-mail: parcheggi@bologna-airport.it

Presidio Parcheggi P4

Tel. +39 051 400394

e-mail: parkquattro@bologna-airport.it

Car Valet

Tel. +39 051 6479381

e-mail: carvalet@bologna-airport.it



Numeri Utili

Presidenza e Direzione Generale

Tel. +39 051 6479680

Fax +39 051 6479730

e-mail: dirgenerale@bologna-airport.it

Direzione Amministrazione e Finanza

Tel. +39 051 6479681

Fax +39 051 6479719

e-mail: diramministrativa@bologna-airport.it

Direzione Business Non Aviation

Tel. +39 051 6479683

Fax +39 051 6479722

e-mail: dircom-extraviation@bologna-airport.it

Direzione Operazioni Aeroportuali

Tel. +39 051 6479622

Fax +39 051 6479131

e-mail: operations@bologna-airport.it

Direzione Pianificazione & Controllo

Tel. +39 051 6479744

Fax +39 051 6479738

e-mail: pianificazione@bologna-airport.it

Direzione Sviluppo Traffico

Tel. +39 051 6479693

Fax +39 051 6479731

e-mail: aviationbusiness@bologna-airport.it

Direzione Risorse Umane

Tel. +39 051 6479682

Fax +39 051 6479724

e-mail: dirpersonale@bologna-airport.it

Direzione Security

tel. +39 051 6479901

fax +39 051 6479898

e-mail: dirsicurezza@bologna-airport.it

Ambiente

Tel. +39 051 6479617

Fax +39 051 6479185

e-mail: ambiente@bologna-airport.it

Corporate Affairs

Tel. 051 6479966

Fax 051 6479712

e-mail: ufficiolegale@bologna-airport.it

Sviluppo Infrastrutture

Tel. 051 6479617

Fax 051 6479185

sviluppo.infrastrutture@bologna-airport.it

Ufficio Stampa

Tel. 051 6479961

Fax 051 6479720

ufficiostampa@bologna-airport.it



Aeroporto G. Marconi di Bologna S.p.A.

Via Triumvirato, 84 - 40132 Bologna

www.bologna-airport.it

Info: +39 051 6479615

Informazioni

(5.00 am-24.00 pm) +39 051 6479615

Servizio Mercè

(7.00 am-21.00 pm) +39 051 6479686

Parcheggi

Office +39 051 6479628

Car Valet +39 051 6479381

P4 +39 051 400394

Autonoleggi

Avis +39 051 6472032

Hertz +39 051 6472015

Europcar +39 051 6472111

Maggiore +39 051 6472007

Sixt +39 051 6472027

Sicily by Car - Autoeuropa +39 051 6472006

Thrifty +39 051 6472022

Autovia +39 051 6472452

Agenzia di Viaggio

Vola Fast Minute +39 051 6479621

Bar e Ristoranti

Air Service +39 051 6479836

Aviogrill +39 051 6472393

Segafredo Zanetti +39 051 6472320

Retail Outlets

Banca Carisbo +39 051 6472033

Bioera Erboristeria e Parafarmacia +39 051 6472354

Cioccolateria Venchi +39 051 6472442

Conte of Florence +39 051 6472112

Ducati Store +39 051 6472382

Famiglia Chiari +39 051 6472158

Fashion Gate +39 051 6472424

Ferrari Shop +39 051 6472300

Free Fly Shop +39 051 6486901

Furla +39 051 6472222

Ingram Camiceria +39 051 6472351

Inv-Occhiali in vista +39 051 6472165

La Perla Intimo +39 051 6472247

Mandarina Duck +39 051 6472430

Mondadori Libreria +39 051 6479396

Piquadro +39 051 6472305

Poste Italiane +39 051 6472356

Titoli - News & Gifts +39 051 6486900

Travelex +39 051 6472386

Valleverde Airport Store +39 051 6472294

Vodafone One +39 051 6472440

Watch Studio +39 051 6472256

Enti Aeroportuali

Carabinieri +39 051 6479300

Corpo Forestale CITES +39 051 313448

Dogana +39 051 6479348

Ente Nazionale

Assistenza al volo (ENAV) +39 051 4139128

Ente Nazionale

Aviazione Civile (ENAC) +39 051 6479690

Guardia di Finanza +39 051 6479334

Polizia di Frontiera +39 051 6472054

Polizia Municipale +39 051 6479371

Presidio di Primo Soccorso (24h) +39 051 6479790

Sanità Aerea +39 051 6479420

Vigili del Fuoco +39 051 402094

Si ringrazia:

Apt Servizi Emilia Romagna - Gruppo BolognaFiere
Camera di Commercio di Bologna - Comune di Bologna
Interporto di Bologna - Porto di Ravenna - PromoBologna
Bologna Congressi - Motor Valley - Ervet

Fotografia:

Alessandra Leonardi - Arabella Franchi - Maurizio Righetti

Progetto realizzato da:

Direzione Sviluppo Traffico e Direzione Business Non Aviation

